

# *biurowi.pl*

## **USŁUGI MAŁEJ POLIGRAFII DLA FIRM**

# **OFERTA 2020**

**PESTAR Sp. z o.o.** ul. Skarszewska 5B 83-200 Starogard Gdański

**Pon.-Pt. 9.00-13.00** Sobota **NIECZYNNIE**

**tel: 730 039 391** e-mail: **uslugi@biurowi.pl**



 **Znajdź nas na  
Facebook**

**<https://www.facebook.com/poligrafiabiurowi/>**



## PIECZĄTKI MODICO



### Pieczątka biurowa modico 2



DYREKTOR SPRZEDAŻY

Antoni Mikołajczyk

#### PARAMETRY

|                            |                 |
|----------------------------|-----------------|
| wielkość odbicia           | 36 x 11mm       |
| kolor oprawy               |                 |
| optymalna liczba wierszy   | 3               |
| <b>CENA PIECZĄTKI</b>      | <b>39,00 zł</b> |
| <b>CENA WYMIANY WKŁADU</b> | <b>29,00 zł</b> |

### Pieczątka biurowa modico 3



KORONA - Kancelaria Radców Prawnych  
**Marcin Białoszewski**  
53-258 Wrocław, ul. Nadmorska 67  
tel. 50 433 62 93 kom. 504 943 281  
NIP: 493-973-27-37

#### PARAMETRY

|                            |                 |
|----------------------------|-----------------|
| wielkość odbicia           | 47 x 14mm       |
| kolor oprawy               |                 |
| optymalna liczba wierszy   | 5               |
| <b>CENA PIECZĄTKI</b>      | <b>49,00 zł</b> |
| <b>CENA WYMIANY WKŁADU</b> | <b>31,00 zł</b> |

### Pieczątka biurowa modico 4



INDYWIDUALNA PRAKTYKA LEKARSKA  
dr n. med. Robert Kowalski  
specjalista radiolog  
ul. Południowa 27 00-950 Warszawa  
tel. 583 293 721  
NIP: 8426710219 REGON: 629472819

#### PARAMETRY

|                            |                 |
|----------------------------|-----------------|
| wielkość odbicia           | 55 x 19mm       |
| kolor oprawy               |                 |
| optymalna liczba wierszy   | 6               |
| <b>CENA PIECZĄTKI</b>      | <b>57,00 zł</b> |
| <b>CENA WYMIANY WKŁADU</b> | <b>39,00 zł</b> |

### Pieczątka biurowa modico 5



**ISTAMBUL TRAVEL**  
BIURO PODRÓŻY  
Monika Ewa Dunajska  
83-826 Poznań, ul. Wolności 46  
tel. 527 834 739 kom. 739 284 293  
NIP: 394 739 73 92 REGON: 283073582  
www.instanbultravel.pl

#### PARAMETRY

|                            |                 |
|----------------------------|-----------------|
| wielkość odbicia           | 62 x 22mm       |
| kolor oprawy               |                 |
| optymalna liczba wierszy   | 7               |
| <b>CENA PIECZĄTKI</b>      | <b>69,00 zł</b> |
| <b>CENA WYMIANY WKŁADU</b> | <b>49,00 zł</b> |

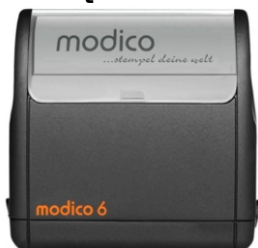




## PIECZĄTKI MODICO



### Pieczątka biurowa modico 6



#### POMORSKIE CENTRUM NEUROLOGICZNE

##### Wydział lekarski 12

ul. Wojska Polskiego 8, 80-288 Gdańsk  
NIP: 638 93 73 495 kom. 593 483 235  
www.pomorskiecentrumneurologi.pl  
e-mail: szpitalonkologicznygdansk@nfz.pl  
Narodowy Fundusz Zdrowia

#### PARAMETRY

|                            |                 |
|----------------------------|-----------------|
| wielkość odbicia           | 60 x 30mm       |
| kolor oprawy               |                 |
| optymalna liczba wierszy   | 10              |
| <b>CENA PIECZĄTKI</b>      | <b>79,00 zł</b> |
| <b>CENA WYMIANY WKŁADU</b> | <b>59,00 zł</b> |

### Pieczątka kieszonkowa modico P3



#### KORONA - Kancelaria Radców Prawnych

##### Marcin Białoszewski

53-258 Wrocław, ul. Nadmorska 67  
tel. 50 433 62 93 kom. 504 943 281  
NIP: 493-973-27-37

#### PARAMETRY

|                            |                 |
|----------------------------|-----------------|
| wielkość odbicia           | 47 x 14mm       |
| kolor oprawy               |                 |
| optymalna liczba wierszy   | 5               |
| <b>CENA PIECZĄTKI</b>      | <b>47,00 zł</b> |
| <b>CENA WYMIANY WKŁADU</b> | <b>31,00 zł</b> |

### Pieczątka kieszonkowa modico P4



#### INDYWIDUALNA PRAKTYKA LEKARSKA

##### dr n. med. Robert Kowalski

specjalista radiolog  
ul. Południowa 27 00-950 Warszawa  
tel. 583 293 721  
NIP: 8426710219 REGON: 629472819

#### PARAMETRY

|                            |                 |
|----------------------------|-----------------|
| wielkość odbicia           | 55 x 19mm       |
| kolor oprawy               |                 |
| optymalna liczba wierszy   | 6               |
| <b>CENA PIECZĄTKI</b>      | <b>57,00 zł</b> |
| <b>CENA WYMIANY WKŁADU</b> | <b>39,00 zł</b> |

### Pieczątka okrągła modico R45



#### PARAMETRY

|                            |                 |
|----------------------------|-----------------|
| wielkość odbicia           | o 40            |
| kolor oprawy               |                 |
| optymalna liczba wierszy   | -               |
| <b>CENA PIECZĄTKI</b>      | <b>87,00 zł</b> |
| <b>CENA WYMIANY WKŁADU</b> | <b>45,00 zł</b> |





### PIECZĄTKI MODICO



#### Pieczątka tablicowa modico 10



|                    |        |       |  |
|--------------------|--------|-------|--|
| KONTO              | WINIEN | KONTO |  |
|                    |        |       |  |
|                    |        |       |  |
|                    |        |       |  |
| Numer dowodu.....  |        |       |  |
| Data i podpis..... |        |       |  |

| PARAMETRY                  |                  |
|----------------------------|------------------|
| wielkość odbicia           | 88 x 43mm        |
| kolor oprawy               |                  |
| optymalna liczba wierszy   | -                |
| <b>CENA PIECZĄTKI</b>      | <b>149,00 zł</b> |
| <b>CENA WYMIANY WKŁADU</b> | <b>99,00 zł</b>  |

#### Pieczątka tablicowa modico 12



Poświadczam zgodność z przedłożonym dokumentem

Imię .....

Nazwisko .....

Data urodzenia .....

Miejsce zamieszkania .....

Numer dowodu osobistego .....

PESEL .....

Podpis .....

Data .....

| PARAMETRY                  |                  |
|----------------------------|------------------|
| wielkość odbicia           | 79 x 60mm        |
| kolor oprawy               |                  |
| optymalna liczba wierszy   | -                |
| <b>CENA PIECZĄTKI</b>      | <b>159,00 zł</b> |
| <b>CENA WYMIANY WKŁADU</b> | <b>99,00 zł</b>  |

#### Pieczątka tablicowa modico P4



### TRADE TRANSPORT

TRANSPORT NR..... ZAŁADUNEK D.....

PLANOWANA DOSTAWA.....

OPIS TOWARU.....

.....

KIEROWCA NR..... NR REJESTRACJI.....

FAKTURA NR..... ODBIÓR.....

PODPIS .....

DATA.....

| PARAMETRY                  |                  |
|----------------------------|------------------|
| wielkość odbicia           | 96 x 68mm        |
| kolor oprawy               |                  |
| optymalna liczba wierszy   | -                |
| <b>CENA PIECZĄTKI</b>      | <b>169,00 zł</b> |
| <b>CENA WYMIANY WKŁADU</b> | <b>145,00 zł</b> |





## PIECZĄTKI MODICO



### Pieczątka biurowa modico nomo 2 1/2



**KORONA - Kancelaria Radców Prawnych**  
**Marcin Białoszewski**  
53-258 Wrocław, ul. Nadmorska 67  
tel. 50 433 62 93 kom. 504 943 281  
NIP:493-973-27-37

#### PARAMETRY

|                            |                 |
|----------------------------|-----------------|
| wielkość odbicia           | 42 x 16mm       |
| kolor oprawy               |                 |
| optymalna liczba wierszy   | 5               |
| <b>CENA PIECZĄTKI</b>      | <b>39,00 zł</b> |
| <b>CENA WYMIANY WKŁADU</b> | <b>29,00 zł</b> |

### Pieczątka biurowa modico nomo 3 1/2



**INDYWIDUALNA PRAKTYKA LEKARSKA**  
**dr n. med. Robert Kowalski**  
specjalista radiolog  
ul. Południowa 27 00-950 Warszawa  
tel. 583 293 721  
NIP: 8426710219 REGON: 629472819

#### PARAMETRY

|                            |                 |
|----------------------------|-----------------|
| wielkość odbicia           | 48 x 19mm       |
| kolor oprawy               |                 |
| optymalna liczba wierszy   | 6               |
| <b>CENA PIECZĄTKI</b>      | <b>49,00 zł</b> |
| <b>CENA WYMIANY WKŁADU</b> | <b>35,00 zł</b> |

### Pieczątka biurowa modico nomo 5 1/2



**ISTAMBUL TRAVEL**  
**BIURO PODRÓŻY**  
**Monika Ewa Dunajska**  
83-826 Poznań, ul. Wolności 46  
tel. 527 834 739 kom. 739 284 293  
NIP: 394 739 73 92 REGON: 283073582  
www.instanbultravel.pl

#### PARAMETRY

|                            |                 |
|----------------------------|-----------------|
| wielkość odbicia           | 60 x 25mm       |
| kolor oprawy               |                 |
| optymalna liczba wierszy   | 8               |
| <b>CENA PIECZĄTKI</b>      | <b>59,00 zł</b> |
| <b>CENA WYMIANY WKŁADU</b> | <b>39,00 zł</b> |

### Pieczątka kwadratowa modico nomo SQ3



**APTEKA**  
**Maria Wodzikowska**  
ul. Słoneczna 92  
55-500 Wrocław  
NIP: 829-934-34-02  
tel. 32/643 74 83  
czynne pon-pt 8:00-18:00

#### PARAMETRY

|                            |                 |
|----------------------------|-----------------|
| wielkość odbicia           | 32 x 32mm       |
| kolor oprawy               |                 |
| optymalna liczba wierszy   | -               |
| <b>CENA PIECZĄTKI</b>      | <b>59,00 zł</b> |
| <b>CENA WYMIANY WKŁADU</b> | <b>45,00 zł</b> |





## PIECZĄTKI MODICO



### Pieczątka kwadratowa modico nomo SQ5



#### MAŁA POLIGRAFIA NERO

ul. Słoneczna 92  
55-500 Wrocław  
NIP: 829-934-34-02  
tel. 32/643 74 83  
czynne pon-pt 8:00-18:00

#### PARAMETRY

|                            |                 |
|----------------------------|-----------------|
| wielkość odbicia           | 44 x 44mm       |
| kolor oprawy               |                 |
| optymalna liczba wierszy   | -               |
| <b>CENA PIECZĄTKI</b>      | <b>69,00 zł</b> |
| <b>CENA WYMIANY WKŁADU</b> | <b>49,00 zł</b> |



## TUSZE MODICO



#### PARAMETRY

|                   |   |
|-------------------|---|
| kolory tuszu      | czarny / czerwony / niebieski / zielony / fioletowy |
| rodzaj            | na bazie oleju                                      |
| <b>CENA TUSZU</b> | <b>15ml: 19,99 zł / 85ml: 89,99 zł</b>              |

INSPEKTOR BUDOWLANY  
mgr inż. Bogdan Nowak  
uprawnienia nr. 572943219  
tel. 503 462 953



**BODY FITNESS**  
Centrum Kulturystryki  
ul. Mickiewicza 38, 50-131 Wrocław  
tel. 46/836 73 99, kom. 502 945 834  
pon-pt 8:00-22:00 so-nd 12:00-21:00  
[www.bodyatex.pl](http://www.bodyatex.pl)

INDYWIDUALNA PRAKTYKA LEKARSKA  
dr n. med. Robert Kowalski  
specjalista radiolog  
ul. Południowa 27 00-950 Warszawa  
tel. 583 293 721  
NIP: 8426710219 REGON: 629472819



**ISTAMBUL TRAVEL**  
BIURO PODRÓŻY  
Monika Ewa Dunajska  
83-826 Poznań, ul. Wolności 46  
tel. 527 834 739 kom. 739 284 293  
NIP: 394 739 73 92 REGON: 283073582  
[www.instanbultravel.pl](http://www.instanbultravel.pl)



## INSTRUKCJA UZUPEŁNIANIA TUSZU W PIECZĄTKACH MODICO



1  
Wymij szybkę z okienka indeksowanego i usuń indeks z treścią



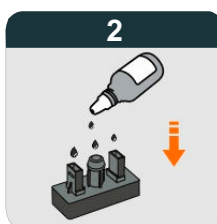
2  
Wlej po kilka kropel tuszu do obu otworów



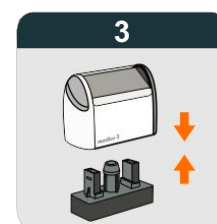
3  
Włóż z powrotem indeks wciśnij szybkę i odczekaj 20 min trzymając pieczętkę w pozycji pionowej



1  
Wyciągnij wewnętrzną część pieczętki



2  
Wlej po kilka kropel tuszu olejowego do każdego otworu



3  
Wciśnij z powrotem wewnętrzną część pieczętki w oprawę





## PIECZĄTKI COLOP



### Pieczątka biurowa EOS 10



INSPEKTOR BUDOWLANY  
mgr inż. Bogdan Nowak  
uprawnienia nr. 572943219

#### PARAMETRY

|                            |                 |
|----------------------------|-----------------|
| wielkość odbicia           | 27 x 12mm       |
| kolor oprawy               |                 |
| optymalna liczba wierszy   | 3               |
| <b>CENA PIECZĄTKI</b>      | <b>35,00 zł</b> |
| <b>CENA WYMIANY WKŁADU</b> | <b>27,00 zł</b> |

### Pieczątka biurowa EOS 20



INSPEKTOR BUDOWLANY  
mgr inż. Bogdan Nowak  
uprawnienia nr. 572943219  
tel. 503 462 953

#### PARAMETRY

|                            |                 |
|----------------------------|-----------------|
| wielkość odbicia           | 38 x 14mm       |
| kolor oprawy               |                 |
| optymalna liczba wierszy   | 4               |
| <b>CENA PIECZĄTKI</b>      | <b>37,00 zł</b> |
| <b>CENA WYMIANY WKŁADU</b> | <b>27,00 zł</b> |

### Pieczątka biurowa EOS 30



ZAKŁAD BLACHARSKO - LAKIERNICZY „BRONEK”  
Bronisław Jan Mieczkowski  
ul. Wczasowa 27, 53-258 Wrocław  
tel. 50 433 62 93 kom. 504 943 281 NIP:493-973-27-37

#### PARAMETRY

|                            |                 |
|----------------------------|-----------------|
| wielkość odbicia           | 51 x 18mm       |
| kolor oprawy               |                 |
| optymalna liczba wierszy   | 5               |
| <b>CENA PIECZĄTKI</b>      | <b>39,00 zł</b> |
| <b>CENA WYMIANY WKŁADU</b> | <b>35,00 zł</b> |

### Pieczątka biurowa EOS 40



KORONA - Kancelaria Radców Prawnych  
Marcin Białoszewski  
53-258 Wrocław, ul. Nadmorska 67  
tel. 50 433 62 93 kom. 504 943 281  
NIP:493-973-27-37

#### PARAMETRY

|                            |                 |
|----------------------------|-----------------|
| wielkość odbicia           | 59 x 23mm       |
| kolor oprawy               |                 |
| optymalna liczba wierszy   | 6               |
| <b>CENA PIECZĄTKI</b>      | <b>49,00 zł</b> |
| <b>CENA WYMIANY WKŁADU</b> | <b>35,00 zł</b> |





## PIECZĄTKI COLOP



### Pieczątka biurowa EOS 50



**ISTAMBUL TRAVEL**  
**BIURO PODRÓŻY**  
*Monika Ewa Dunajska*  
83-826 Poznań, ul. Wolności 46  
tel. 527 834 739 kom. 739 284 293  
NIP: 394 739 73 92 REGON: 283073582  
www.instanbultravel.pl

#### PARAMETRY

|                            |                 |
|----------------------------|-----------------|
| wielkość odbicia           | 70 x 30mm       |
| kolor oprawy               |                 |
| optymalna liczba wierszy   | 7               |
| <b>CENA PIECZĄTKI</b>      | <b>65,00 zł</b> |
| <b>CENA WYMIANY WKŁADU</b> | <b>39,00 zł</b> |

### Pieczątka biurowa EOS 60



|                    |        |       |    |
|--------------------|--------|-------|----|
| KONTO              | WINIEN | KONTO | MA |
|                    |        |       |    |
|                    |        |       |    |
|                    |        |       |    |
| wodu.....          |        |       |    |
| Data i podpis..... |        |       |    |

#### PARAMETRY

|                            |                 |
|----------------------------|-----------------|
| wielkość odbicia           | 76 x 38mm       |
| kolor oprawy               |                 |
| optymalna liczba wierszy   | 8               |
| <b>CENA PIECZĄTKI</b>      | <b>79,00 zł</b> |
| <b>CENA WYMIANY WKŁADU</b> | <b>39,00 zł</b> |

### Pieczątka kwadratowa EOS Q30



**APTEKA**  
**Maria Wodzikowska**  
ul. Słoneczna 92  
55-500 Wrocław  
NIP: 829-934-34-02  
tel. 32/643 74 83  
czynne pon-pt 8:00-18:00

#### PARAMETRY

|                            |                 |
|----------------------------|-----------------|
| wielkość odbicia           | 30 x 30mm       |
| kolor oprawy               |                 |
| optymalna liczba wierszy   | 7               |
| <b>CENA PIECZĄTKI</b>      | <b>65,00 zł</b> |
| <b>CENA WYMIANY WKŁADU</b> | <b>39,00 zł</b> |

### Pieczątka okrągła EOS R17



#### PARAMETRY

|                            |                 |
|----------------------------|-----------------|
| wielkość odbicia           | o 17            |
| kolor oprawy               |                 |
| optymalna liczba wierszy   | -               |
| <b>CENA PIECZĄTKI</b>      | <b>39,00 zł</b> |
| <b>CENA WYMIANY WKŁADU</b> | <b>29,00 zł</b> |







## PIECZĄTKI COLOP



### Pieczątka okrągła EOS R30



#### PARAMETRY

|                            |                 |
|----------------------------|-----------------|
| wielkość odbicia           | o 30            |
| kolor oprawy               |                 |
| optymalna liczba wierszy   | -               |
| <b>CENA PIECZĄTKI</b>      | <b>59,00 zł</b> |
| <b>CENA WYMIANY WKŁADU</b> | <b>35,00 zł</b> |

### Pieczątka okrągła R40



#### PARAMETRY

|                            |                 |
|----------------------------|-----------------|
| wielkość odbicia           | o 42            |
| kolor oprawy               |                 |
| optymalna liczba wierszy   | -               |
| <b>CENA PIECZĄTKI</b>      | <b>65,00 zł</b> |
| <b>CENA WYMIANY WKŁADU</b> | <b>39,00 zł</b> |

### Pieczątka kieszonkowa Pocket EOS 20



**INSPEKTOR BUDOWLANY**  
mgr inż. Bogdan Nowak  
uprawnienia nr. 572943219  
tel. 503 462 953

#### PARAMETRY

|                            |                 |
|----------------------------|-----------------|
| wielkość odbicia           | 38 x 14mm       |
| kolor oprawy               |                 |
| optymalna liczba wierszy   | 4               |
| <b>CENA PIECZĄTKI</b>      | <b>35,00 zł</b> |
| <b>CENA WYMIANY WKŁADU</b> | <b>29,00 zł</b> |

### Pieczątka kieszonkowa Pocket EOS 30



**KORONA - Kancelaria Radców Prawnych**  
**Marcin Białoszewski**  
53-258 Wrocław, ul. Nadmorska 67  
tel. 50 433 62 93 kom. 504 943 281  
NIP:493-973-27-37

#### PARAMETRY

|                            |                 |
|----------------------------|-----------------|
| wielkość odbicia           | 51 x 18mm       |
| kolor oprawy               |                 |
| optymalna liczba wierszy   | 5               |
| <b>CENA PIECZĄTKI</b>      | <b>39,00 zł</b> |
| <b>CENA WYMIANY WKŁADU</b> | <b>35,00 zł</b> |





## PIECZĄTKI COLOP



### Pieczątka kieszonkowa Pocket EOS 40



**PIAST BIURO**  
**Marcin Białoszewski**

ul. 53-258 Wrocław, ul. Nadmorska 67  
tel. 50 433 62 93 kom. 593 726 537  
NIP: 493-973-27-37 REGON: 492873402  
www.piast-biuro.pl

#### PARAMETRY

|                            |                 |
|----------------------------|-----------------|
| wielkość odbicia           | 59 x 23mm       |
| kolor oprawy               |                 |
| optymalna liczba wierszy   | 6               |
| <b>CENA PIECZĄTKI</b>      | <b>45,00 zł</b> |
| <b>CENA WYMIANY WKŁADU</b> | <b>35,00 zł</b> |

### Pieczątka kieszonkowa Stamp Mouse 20



**INSPEKTOR BUDOWLANY**

mgr inż. Bogdan Nowak  
uprawnienia nr. 572943219  
tel. 503 462 953

#### PARAMETRY

|                            |                 |
|----------------------------|-----------------|
| wielkość odbicia           | 38 x 14mm       |
| kolor oprawy               |                 |
| optymalna liczba wierszy   | 4               |
| <b>CENA PIECZĄTKI</b>      | <b>29,00 zł</b> |
| <b>CENA WYMIANY WKŁADU</b> | <b>25,00 zł</b> |

### Pieczątka kieszonkowa Stamp Mouse 30



**KORONA - Kancelaria Radców Prawnych**  
**Marcin Białoszewski**

53-258 Wrocław, ul. Nadmorska 67  
tel. 50 433 62 93 kom. 504 943 281  
NIP:493-973-27-37

#### PARAMETRY

|                            |                 |
|----------------------------|-----------------|
| wielkość odbicia           | 47 x 18mm       |
| kolor oprawy               |                 |
| optymalna liczba wierszy   | 5               |
| <b>CENA PIECZĄTKI</b>      | <b>35,00 zł</b> |
| <b>CENA WYMIANY WKŁADU</b> | <b>30,00 zł</b> |



## INSTRUKCJA UZUPEŁNIANIA TUSZU W PIECZĄTKACH COLOP EOS



## PIECZĄTKI

cennik ważny od 01.04.2020r.

podane ceny zawierają VAT 23%



## INSTRUKCJA UZUPEŁNIANIA TUSZU W PIECZĄTKACH EOS STAMP MOUSE



## TUSZE COLOP

Tusz na bazie oleju



**INSPEKTOR BUDOWLANY**  
mgr inż. Bogdan Nowak  
uprawnienia nr. 572943219  
tel. 503 462 953



**BODY FITNESS**  
Centrum Kulturystryki  
ul. Mickiewicza 38, 50-131 Wrocław  
tel. 46/836 73 99, kom. 502 945 834  
pon-pt 8:00-22:00 so-nd 12:00-21:00  
[www.bodyalex.pl](http://www.bodyalex.pl)

**INDYWIDUALNA PRAKTYKA LEKARSKA**  
dr n. med. Robert Kowalski  
specjalista radiolog  
ul. Południowa 27 00-950 Warszawa  
tel. 583 293 721  
NIP: 8426710219 REGON: 629472819



**ISTAMBUL TRAVEL**  
BIURO PODRÓŻY  
Monika Ewa Dunajska  
83-826 Poznań, ul. Wolności 46  
tel. 527 834 739 kom. 739 284 293  
NIP: 394 739 73 92 REGON: 283073582  
[www.instanbultravel.pl](http://www.instanbultravel.pl)



**POLIGRAFIA NERO**  
Justyna Nowak  
83-240 Starogard Gdański  
ul. Niepodległości 39A  
tel. 542 534 273



**PIAST BIURO**  
Marcin Białoszewski  
ul. 53-258 Wrocław, ul. Nadmorska 67  
tel. 50 433 62 93 kom. 593 726 537  
NIP: 493-973-27-37 REGON: 492873402  
[www.piastr-biuro.pl](http://www.piastr-biuro.pl)

## Tusz do pieczętek gumowych / polimerowych



| PARAMETRY         |                       |
|-------------------|-----------------------|
| kolory tuszu      | pomarańczowy / złoty  |
| rodzaj            | na bazie oleju        |
| <b>CENA TUSZU</b> | <b>25ml: 29,99 zł</b> |

| PARAMETRY         |   |
|-------------------|---|
| kolory tuszu      | czarny / czerwony / niebieski / zielony / fioletowy |
| rodzaj            | do pieczętek gumowych / polimerowych                |
| <b>CENA TUSZU</b> | <b>25ml: 7,99 zł</b>                                |

